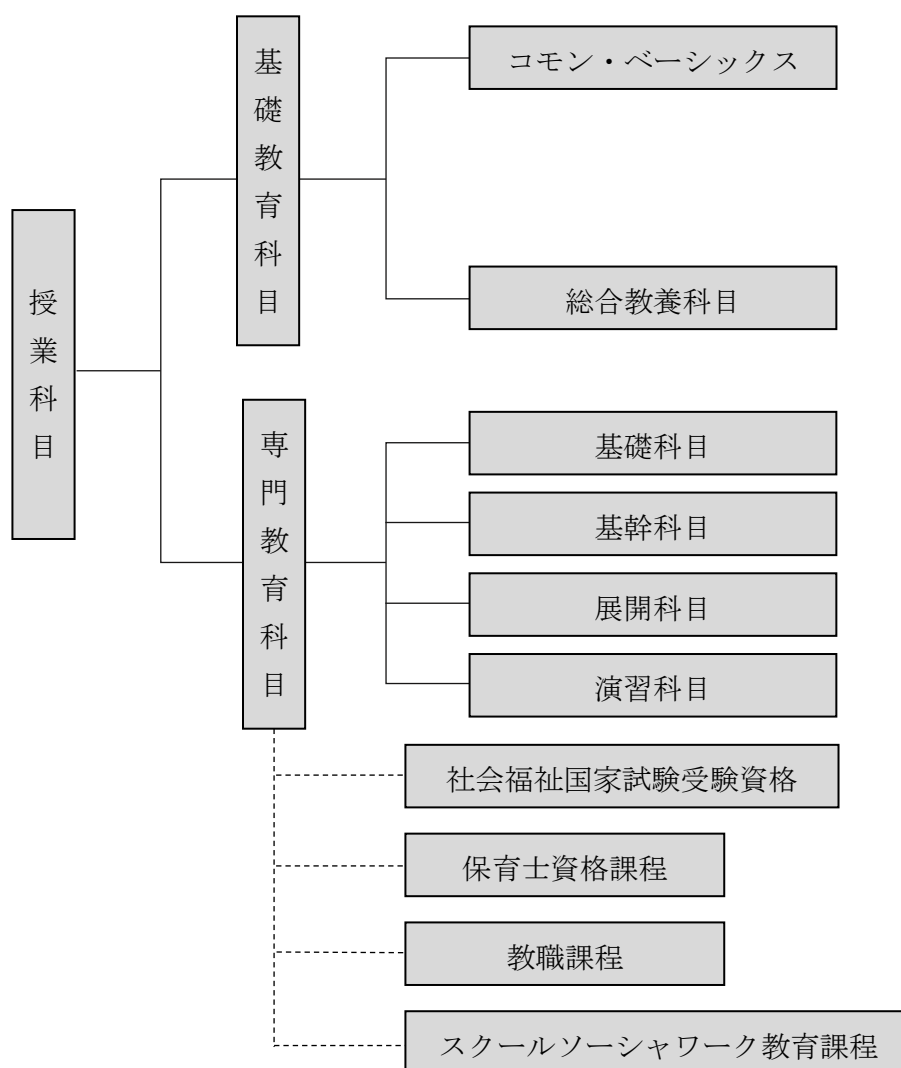


コミュニティ福祉学科 (Department of Community and Social Welfare)

授業科目の分類

2020 年度入学生用



卒業要件単位数

		科目群	必修	選択		卒業要件単位
基礎教育科目	コモン・ベーシックス	日本語表現力	—	4	2 ※	14
		外国語表現力	1	3		
		情報処理	2	—		
		健康と余暇	—	2		
基礎教育科目	総合教養科目	キリスト教と人間の理解	2	2		12
		現代社会と国際理解	—	4		
		科学と環境の理解	—	4		
		地域の理解	—	4		
専門教育科目		基礎科目	12	2	4 ◎	98
		基幹科目	—	30		
		展開科目	—	40		
		演習科目	10	—		
合計			27	97		124

※コモン・ベーシックス全体から2単位選択する。

◎さらに基礎科目、基幹科目、展開科目全体から4単位選択する。

	授 業 科 目	単位数		開講 学年	社 会 福祉士	保 育 士	幼 稚 園 教 諭	期 間	担 当 者	備 考	
		必修	選択								
日本語表現力	日本語表現法		2	1				前期	菊池綾香、鈴木正和・畑恵里子・鈴木瑞(A・留学生)、鈴木正和・畑恵里子・大槻知世(B)、磯貝信二(C・2年生以上)	4 単位以上	
	日本語朗読法		2	1				前期・後期	今村政司 (A前期・B後期)		
	日本語読解法		2	1				後期	大槻知世・菊池綾香 (A・留学生) 鈴木正和 (B)		
	日本語文章構成法		2	1				前期・後期	畑恵里子 (A前期・B後期)		
外国語・表現力	総合英語基礎	1		1			◎	◎	前期	パトリック(A)、松永ジョアンナ(B)、遠藤雪枝(C)、鬼塚大輔(D)、宮川誠(E・I・M)、森英明(F・J・N・O)、鈴木恵子(G・K)、森雅人(H・L)	必修1単位を含め4単位以上
	英語リスニング&スピーキングⅠ		1	1					前期	クレイナー ハリントン	
	英語リスニング&スピーキングⅡ		1	1					後期	クレイナー ハリントン	
	英語スピーチクリニック		1	1			○	○	前期・後期	松永ジョアンナ(A前期・B後期)、※1年生は後期から履修可	
	英語リスニングスキル		1	1			○	○	前期・後期	松永ジョアンナ(A前期・B後期)、ハリントン(C前期) ※1年生は後期から履修可	
	英語ボキャブラリービルディング		1	1			○	○	後期	ピーターズ	
	英語構文理解		1	1			○	○	後期	鬼塚大輔(A) ピーターズ(B)	
	英語文章理解		1	2					前期・後期	鬼塚大輔(A前期)、森英明(B後期)	
	英語文章表現法		1	2			○	○	前期	宮川誠(A) 鬼塚大輔(B)	
	総合英語応用Ⅰ		1	1			○	○	後期	開講せず	
	総合英語応用Ⅱ		1	1			○	○	後期	松永ジョアンナ	
	総合英語応用Ⅲ		1	1						鈴木恵子	
	総合英語応用Ⅳ		1	1						開講せず	
	総合英語応用Ⅴ		1	1					後期	鬼塚大輔	
	フランス語Ⅰ		1	1			○	○	前期	今野喜和人(A・B)	
	フランス語Ⅱ		1	1			○	○	後期	今野喜和人	
	ドイツ語Ⅰ		1	1			○	○	前期	小柴浩稔	
	ドイツ語Ⅱ		1	1			○	○	後期	小柴浩稔	
	中国語Ⅰ		1	1			○	○	前期	望月裕之(A・B)	
	中国語Ⅱ		1	1			○	○	後期	望月裕之	
韓国語Ⅰ		1	1			○	○	前期	朴 鳳順(A・B)		
韓国語Ⅱ		1	1			○	○	後期	朴 鳳順(A・B)		
日本語Ⅰ(留学生用)		1	1					前期	菊池綾香		
日本語Ⅱ(留学生用)		1	1					後期	菊池綾香		
情報処理	ネットワーク・リテラシー	2		1			◎	○	通年	中原陽三(K・L・M) 永田正樹(Z再履修クラス前期2コマ)	必修2単位を含め2単位以上
	情報発信演習Ⅰ		1	1			○	○	前期・後期	渡辺 司(A前期) 金 承子(B前期・C後期)	
	情報発信演習Ⅱ		1	2			○	○	前期	藤波 正	
	情報発信演習Ⅲ		1	2			○	○	前期	渡辺 司	
	情報発信演習Ⅳ		1	2			○	○	後期	渡辺 司(A・B)	
	社会基盤のICT概論		2	2					後期	湯瀬裕昭	
	アルゴリズムとプログラミングの基本		2	2					前期	武藤伸明	
データベース		2	2					前期	湯瀬裕昭		

2020年度入学生用

	授 業 科 目	単位数		開講 学年	社 会 福祉士	保 育 士	幼 稚 園 教 諭	期 間	担 当 者	備 考	
		必修	選択								
コ モ ン ・ バ ー シ ッ ク ス	健康余暇論		2	1		◎		後期	千葉義信	2 単位以上	
	健康行動学 (健康・医療心理学)		2	1				後期	齋藤 剛		
	スポーツ実技 I		1	1		◎	◎	前期	祝原 豊 (バスケットボール)		
								前期	千葉義信 (バドミントン)		
								前期	千葉義信 (PFC A・B)		
	スポーツ実技 II		1	1		◎	◎	後期	祝原 豊 (バスケットボール)		
								後期	千葉義信 (バドミントン)		
								後期	千葉義信 (PFC A・B)		
ヨガ I		1	1				前期	飯田はづき (JUフィットネスストラク タ)	※単位互換科目		
ヨガ II		1	1				後期	飯田はづき (JUフィットネスストラク タ)	※単位互換科目		
エアロビクス I		1	1				前期	飯田はづき (JUフィットネスストラク タ)	※単位互換科目		
エアロビクス II		1	1				後期	飯田はづき (JUフィットネスストラク タ)	※単位互換科目		
コモン・ベーシックス全体から、さらに2単位を選択のうえ計14単位以上											
総 合 教 養 科 目	キ リ ス ト 教 と 人 間 の 理 解	キリスト教学	2		1		◎		後期	大坪哲也	必修2単位を 含め4単位以上
		キリスト教と現代社会		2	1				前期	大坪哲也	
		人間と哲学		2	1				後期集中	大坪哲也	
		人間と教育		2	1				前期	金田健司	
		人間と文学		2	1				後期	高橋清隆	
		人間の心と行動		2	1		○		後期	永山ルツ子	
	現 代 社 会 と 国 際 理 解	人間と社会生活		2	1		○		前期	毛利康秀	4 単位以上
		社会生活と法		2	1		○		後期	板倉美奈子	
		日本国憲法		2	1		○	◎	前期	板倉美奈子	
		経済と社会		2	1		○		後期	勝田佳裕	
		現代の国際社会		2	1		○		前期	服部慶亘	
		歴史と社会		2	1		○		後期	毛利康秀	
	異文化の理解		2	1				後期	鈴木瑞		
	科 学 と 環 境 の 理 解	生命の科学		2	1		○		前期	前田利男	4 単位以上
		健康と栄養科学		2	1		○		前期	杉本富士子	
		自然と災害		2	1				後期	湯佐泰久	
		科学技術と地球環境		2	1				後期	雨谷敬史	
地 域 の 理 解	静岡の自然と環境		2	1				前期	湯佐泰久	4 単位以上	
	静岡の歴史と文化		2	1				前期	小和田泰経		
	静岡の風土と文学		2	1				前期	古郡康人		
	地域創造フィールドワーク		2	1				後期	毛利康秀		
計 12 単位以上											
合計 26 単位以上											

	授 業 科 目	単位数		開講 学年	社 会 福祉士	保 育 士	幼 稚 園 教 諭	期 間	担 当 者	備 考
		必修	選択							
基 礎 科 目	人間社会総論	2		1				前期	波多野純	必修 12 単位を 含む 14 単位以 上履修
	人間学基礎	2		1				前期	大坪哲也	
	心理学基礎 (心理学概論)	2		1				前期	日比優子	
	社会学基礎	2		1				前期	志田倫子 (A)・毛利康秀 (B)	
	経済学基礎		2	1				後期	勝田佳裕	
	経営学基礎		2	1				後期	川島美奈子	
	日本文化論基礎	2		1				前期	鈴木正和 (前半)・畑恵里子 (後 半)	
	英米文化論基礎		2	1				後期	狭間敏行	
	言語学基礎		2	1				後期	大槻知世 (前半)・遠藤雪枝 (後 半)	
	社会福祉総論 I	2		1	◎	◎		前期	植田智也	
	社会福祉総論 II		2	1	◎			後期	植田智也	
	地域福祉論 I		2	1	◎			前期		
地域福祉論 II		2	1	◎			後期			
基 幹 科 目	保育原理 I		2	1		◎	◎	前期	鈴木幸子	30 単位以上 選択履修
	保育原理 II		2	1		◎	◎	後期	鈴木幸子	
	教育原理		2	1		◎	◎	前期	金田健司 (A 前期)、鈴木幸子 (B)	
	幼児教育課程総論		2	2		◎	◎	前期	鈴木幸子	
	ソーシャルワーク論 I		2	2	◎			前期	栗原拓也	
	ソーシャルワーク論 II		2	2	◎			後期	栗原拓也	
	ソーシャルワーク論 III		2	2	◎			前期		
	ソーシャルワーク論 IV		2	2	◎			後期		
	高齢者福祉論		2	2	◎			前期	植田智也	
	介護概論		2	2	◎			後期	大村貴美	
	障害者福祉論		2	2	◎			前期	佐々木隆志	
	社会保障論 I		2	2	◎			前期	佐々木隆志	
	社会保障論 II		2	2	◎			後期	佐々木隆志	
	公的扶助論		2	2	◎			前期	佐々木隆志	
	社会理論と社会システム		2	2	①	○		前期	志田倫子	
	福祉組織経営論		2	2	◎			後期		
	福祉行財政と福祉計画		2	2	◎					
	医療福祉論		2	2	◎			前期	植田智也	
	社会調査法		2	2	◎			前期	志田倫子	
	児童家庭福祉		2	2	◎	◎	○	後期	川島貴美江	
	保育内容総論		1	2		◎	◎	前期	池田邦子	
	社会的養護		2	2		◎	○	前期	川島貴美江	
	保育の心理学		1	2		◎	○	後期	鈴木幸子	
	教育・学校心理学		2	2			○	後期	林 智幸	
	発達心理学		2	2		◎	○	前期	玉井紀子	
	子どもの食と栄養 I		1	2		◎		前期	杉本富士子 (A・B)	
	子どもの食と栄養 II		1	2		◎		後期	杉本富士子 (A・B)	
	子どもの保健		2	2		◎		前期	片川智子	
	保育内容論－健康		2	2		○	◎	前期	千葉義信	
	保育内容論－人間関係		2	2		○	◎	前期	志田倫子	
	保育内容論－環境		2	2		○	◎	前期	徳浪芳江	
	保育内容論－言葉		2	2		○	◎	前期	池田邦子	
保育内容論－表現		2	2		○	◎	前期	内山尚美		
教師論		2	2			◎	前期	金田健司		
教育社会学		2	1			◎	後期	金田健司		
教育の方法及び技術		2	2				前期	園田明人		
幼児教育の方法と技術		2	2			◎	前期	鈴木幸子		
社会・集団・家族心理学		2	2				後期	波多野純		
心理学特殊講義		2	2				前期	日比・波多野・林・永山		

授 業 科 目	単位数		開講 学年	社 会 福祉士	保 育 士	幼 稚 園 教 諭	期 間	担 当 者	備 考
	必修	選択							
人体の構造と機能及び疾病		2	3	①			後期	鈴江 毅	40 単位以上 選択履修
心理学		2	3	①			前期	玉井紀子	
ソーシャルワーク論Ⅴ		2	3	◎			前期	栗原拓也	
ソーシャルワーク論Ⅵ		2	3	◎			前期	川島貴美江	
就労支援サービス		1	3	②			前期後半	佐々木隆志	
司法福祉論		1	3	②			前期前半	見平 隆	
社会福祉権利擁護論		2	3	②			前期		
スクールソーシャルワーク論		2	3				後期	栗原拓也	
社会福祉特講Ⅰ		2	4						
社会福祉特講Ⅱ		2	4						
子ども家庭支援論		2	3		◎		前期	川島貴美江	
家族法		2	3		○		前期	見平 隆	
生活学		2	3		○		前期	犬塚協太	
精神保健論（精神疾患とその治療）		2	3				集中	中村文裕	
総合リハビリテーション論		2	3		○		前期	橋本尚幸 山内一之	
福祉住環境論		2	3					開講せず	
ボランティア・NPO論		2	3					開講せず	
介護技術論		2	3		○		前期	飯田泰子	
老年学		2	3				前期	植田智也	
女性福祉論		2	3				前期	廣瀬志芽子	
臨床心理学概論		2	2				前期	玉井紀子	
レクリエーション論Ⅰ		2	3				前期	青野宏子	
レクリエーション論Ⅱ		2	3				後期	青野宏子	
コミュニケーション技術（手話）		2	3		○			開講せず	
体育・表現		1	2		◎	○	後期前半	千葉義信	
音楽療法入門		2	2		○		後期	山田美代子	
音楽療法Ⅰ		2	3				前期	山田美代子	
音楽療法Ⅱ		2	3				後期	山田美代子	
海外福祉現地研究		2	1				後期集中		
幼児理解		2	3		○	◎	前期	鈴木幸子	
保育内容演習－健康		1	2		◎	◎	後期	永倉みゆき	
保育内容演習－人間関係		1	2		◎	◎	後期	徳浪芳江	
保育内容演習－環境		1	2		◎	◎	後期	徳浪芳江	
保育内容演習－言葉		1	2		◎	◎	後期	池田邦子	
保育内容演習－表現		1	2		◎	◎	後期	内山尚美	
教育・保育相談		1	3		◎	◎	後期	玉井紀子	
幼児と数		2	3				前期集中	中原陽三	
生活		2	3				後期	志田倫子	
ピアノ教育		1	1		○	○	前期・後期	大木恵子・久賀谷洋子・菊池みち子・山田美代子・内山尚美	
音楽表現		1	1		◎	○	前期・後期	山田美代子	
歌唱伴奏法		1	2		○		前期	内山尚美	
造形Ⅰ		1	1		◎	○	前期	木俣創志（A・B・C）	
造形Ⅱ		1	1		○		後期	木俣創志	
造形Ⅲ		1	2		○		後期	木俣創志	
幼児体育		1	2				後期後半	千葉義信	

授 業 科 目	単位数		開講 学年	社 会 福祉士	保 育 士	幼稚園 教諭	期 間	担 当 者	備 考
	必修	選択							
乳児保育Ⅰ		2	1		◎		前期	池田邦子	40 単位以上 選択履修
乳児保育Ⅱ		1	1		◎		後期	池田邦子	
障害児保育Ⅰ		1	2		◎		前期	今泉依子	
障害児保育Ⅱ		1	2		◎		後期	今泉依子	
子どもと言葉		1	2		◎	○	後期	池田邦子	
社会的養護内容		1	2		◎		後期	川島貴美江	
子ども家庭支援の心理学		2	3		◎		前期	玉井紀子	
保育・幼児教育特講Ⅰ		1	4					開講せず	
保育・幼児教育特講Ⅱ		1	4					開講せず	
相談援助演習Ⅰ		1	2	◎			前期		
相談援助演習Ⅱ		1	2	◎			後期	植田智也	
相談援助演習Ⅲ		1	2	◎			後期	栗原拓也	
相談援助演習Ⅳ		1	3	◎			前期	増田京子	
相談援助演習Ⅴ		1	3	◎			後期		
スクールソーシャルワーク演習		1	4				後期	増田京子	
ソーシャルワーク実習指導Ⅰ		1	2	◎			後期	栗原拓也	
ソーシャルワーク実習指導Ⅱ		1	3	◎			前期	植田智也・栗原拓也・鈴木瑞	
ソーシャルワーク実習指導Ⅲ		1	3	◎			後期	植田智也・栗原拓也・鈴木瑞	
ソーシャルワーク実習		4	3	◎			集中	植田智也・栗原拓也・鈴木瑞	
スクールソーシャルワーク実習指導		1	4				通年	栗原拓也	
スクールソーシャルワーク実習		2	4				集中	栗原拓也	
子どもの健康と安全		1	3		◎		後期	片川智子	
感情・人格心理学		2	3				後期	林 智幸	
障害者・障害児心理学		2	3				後期	日比優子	
心理的アセスメント		2	3				後期	玉井紀子・日比優子	
教育相談（心理学的支援法）		2	3				前期	玉井紀子	
福祉心理学		2	3				後期	波多野純	
司法・犯罪心理学		2	3				後期	ジェイムス朋子	
産業・組織心理学		2	3				後期	波多野純	
心理演習		2	4				前期	玉井紀子	
心理実習		2	3				集中	波多野純・永山ルツ子・林智幸・日比優子	
保育実習Ⅰ（保育所）		2	2		◎		後期集中	山田美代子・内山尚美・鈴木幸子	
保育実習Ⅰ（施設）		2	3		◎		後期集中	川島貴美江・玉井紀子・植田智也	
保育実習Ⅱ		2	4		☆		前期集中	内山尚美・池田邦子	
保育実習Ⅲ		2	4		☆		前期集中	玉井紀子・川島貴美江	
保育実習指導Ⅰ（保育所）		1	2		◎		後期	山田美代子・内山尚美・鈴木幸子	
保育実習指導Ⅰ（施設）		1	3		◎		後期	川島貴美江・玉井紀子・植田智也	
保育実習指導Ⅱ		1	4		★		前期	内山尚美・池田邦子	
保育実習指導Ⅲ		1	4		★		前期	玉井紀子・川島貴美江	
幼稚園教育実習指導		1	3			◎	前期	池田邦子・山田美代子・鈴木幸子	
幼稚園教育実習		4	3			◎	前期	池田邦子・山田美代子・鈴木幸子	
保育・教職実践演習（幼稚園）		2	4		◎	◎	後期	川島貴美江・鈴木幸子	
ICTと福祉		2	1				前期	中原陽三	
障害者スポーツ		2	1				前期	千葉義信	
子どもと英語		2							

2020年度入学生用

	授 業 科 目	単位数		開講 学年	社 会 福祉士	保 育 士	幼稚園 教諭	期 間	担 当 者	備 考
		必修	選択							
展 開 科 目	インターンシップⅠ		1	2				集中	波多野純	40 単位以上 選択履修
	インターンシップⅡ		1	2				集中	波多野純	
	フィールドワークⅠ		1	3				前期		
	フィールドワークⅡ		1	3				前期集中		
	キャリアスタディ		2	2				後期	中原陽三	
	キャリアデザイン演習Ⅰ		1	3				前期	中原陽三	
	キャリアデザイン演習Ⅱ		1	3				後期	中原陽三	
基礎科目、基幹科目、展開科目全体からさらに4単位を選択のうえ88単位以上										
演 習 科 目	基礎演習Ⅰ	1		1				前期	中原・志田・内山・金田	
	基礎演習Ⅱ	1		1				後期	中原・山田・植田・志田・内山・ 金田	
	基礎演習Ⅲ	1		2				前期	中原・志田・池田・栗原・内山・ 金田	
	基礎演習Ⅳ	1		2				後期	中原・志田・玉井・池田・内山・ 金田	
	専門演習Ⅰ	1		3				前期	中原・川島・山田・植田・志田・ 玉井・池田・内山・鈴木幸・栗 原・鈴木瑞・金田	
	専門演習Ⅱ	1		3				後期	中原・川島・山田・植田・志田・ 玉井・池田・内山・鈴木幸・栗 原・鈴木瑞・金田	
	卒業研究	4		4				通年	中原・川島・山田・植田・志田・ 玉井・池田・内山・鈴木幸・栗 原・鈴木瑞・金田	
合計 98 単位以上										

◎必修科目 ○選択必修科目

社会福祉士資格について

①又は②を付した科目の中から、それぞれ1科目ずつ選択必修。

保育士資格について

専門教育科目の○から6単位以上選択必修。

☆と★は、それぞれⅡ、Ⅲのうち、どちらか同じ数字のものを合せて3単位選択必修。

教職科目「保育・教職実践演習（幼稚園）」を必修。

幼稚園教諭免許について

「教育心理学」または「発達心理学」のうちどちらかを選択必修。

教職科目「保育・教職実践演習（幼稚園）」を必修。

資格に関する科目選択については、該当するページの説明を参照。